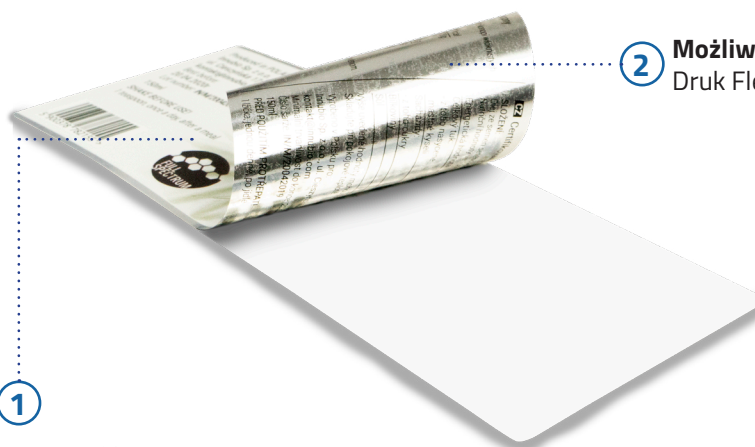


PEEL & READ

Peel & Read to etykieta składająca się z dwóch warstw z możliwością zadruku. Technika ta pozwala na uzyskanie dodatkowego miejsca na opis, jednocześnie bez ingerencji w projekt wierzchni etykiety produktu.






1

Możliwość zadruku:
CMYK cyfrowy

2

Możliwość zadruku:
Druk Flexo - 1 kolor

-  spad
-  wykrojnik
-  bezpieczny margines

1



DRUK CYFROWY - CMYK

Standardowe przygotowanie pliku dla druku cyfrowego

UWAGA! Małe teksty, kody kreskowe, kody QR, cienkie linie oraz inne małe elementy powinny być zdefiniowane w jednym kolorze, np. 100% K

2



DRUK FLEKSOGRAFICZNY - 1 kolor

Wykonywany przy pomocy matrycy - wszystkie elementy powinny być zdefiniowane w jednym kolorze

KLEJ - na drugiej stronie w projektach należy uwzględnić miejsce niezbędne do sklejenia warstw. Jego szerokość nie może być mniejsza niż 10 mm. Zaleca się zachowanie co najmniej 1,5mm bezpiecznego marginesu od miejsca przeznaczonego na klej.

UWAGA!

Prosimy o przesyłanie plików do danych warstw etykiety osobno z opisanym numerem strony w nazwie lub wielostronicowy PDF z zachowaniem kolejności stron.



MDLabelsTM
CYFROWA DRUKARNIA ETYKIET